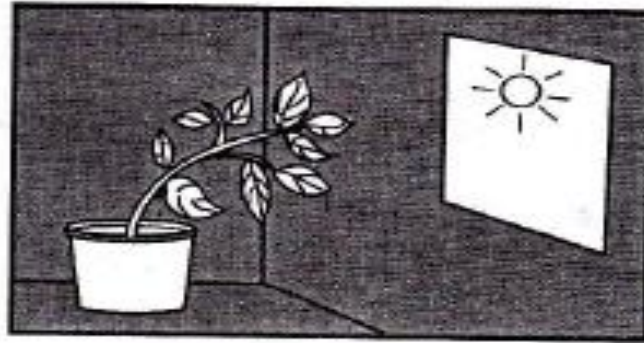


Jawab semua soalan

- 1 Antara berikut yang manakah **bukan** kemahiran proses sains?
- A. Mengelas
 - B. Mentafsir data
 - C. Membuat inferens
 - D. Merekod tempoh eksperimen
- 2 Antara alat berikut, yang manakah digunakan untuk mengukur tempoh masa yang paling singkat?
- A. Jam randik
 - B. Tabung uji
 - C. Termometer
 - D. Silinder penyukat
- 3 Antara berikut yang manakah **melanggar** peraturan bilik sains?
- A. Mengemas bilik sains sebelum keluar.
 - B. Menjalankan eksperimen mengikut arahan guru.
 - C. Membuang sampah ke dalam bakul sampah.
 - D. Makan dan minum dalam bilik sains.
- 4 Antara berikut yang manakah disingkirkan melalui peparu?
- i. Urea*
 - ii. Wap air*
 - iii. Oksigen*
 - iv. Karbon dioksida*
- A. i dan ii
 - B. i dan iii
 - C. ii dan iv
 - D. iii dan iv
- 5 Mengapakah manusia menjalankan perkumuhan dan penyahtinjaan?
- A. Untuk mendapatkan tenaga.
 - B. Untuk mengekalkan suhu badan.
 - C. Untuk mengekalkan kesihatan badan.
 - D. Untuk bergerak balas terhadap rangsangan.

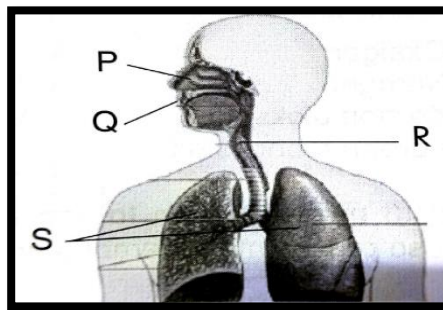
- 6 Sebatang pokok di dalam pasu diletakkan di dalam sebuah bilik tertutup dengan tingkap terbuka seperti rajah



Rajah 1

Apakah inferens berdasarkan pemerhatian di atas?

- A. Tumbuhan itu memerlukan udara untuk tumbuh
 - B. Tumbuhan itu memerlukan cahaya matahari untuk tumbuh
 - C. Tumbuhan itu perlu diletakkan di dalam bilik untuk tumbuh
 - D. Tumbuhan itu tumbuh sihat tanpa air
- 7 Rajah 2 menunjukkan organ-organ utama manusia yang terlibat dalam pernafasan.



Rajah 2

Organ yang manakah menyerap oksigen semasa pernafasan?

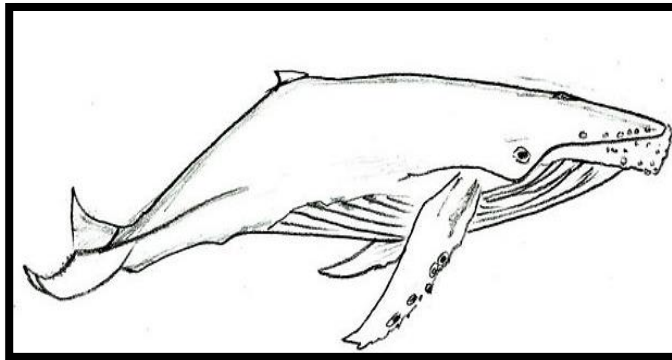
- A. P
 - B. Q
 - C. R
 - D. S
- 8 Apakah yang akan berlaku jika manusia tidak membiak?
- A. Manusia akan pupus.
 - B. Manusia akan bersaiz lebih kecil
 - C. Manusia akan berhenti membesar.
 - D. Manusia tidak akan mempunyai makanan.

9 Antara haiwan berikut, yang manakah bernafas melalui insang?

- i. Nyamuk
- ii. Berudu
- iii. Udang
- iv. Ular

- A. i dan iii
- B. i dan iv
- C. ii dan iii
- D. ii dan iv

10 Rajah 3 menunjukkan sejenis haiwan.



Rajah 3

Antara haiwan berikut, yang manakah mempunyai organ pernafasan yang sama dengan haiwan di atas?

- A. Buaya
- B. Semut
- C. Berudu
- D. Labah-labah.

11 Antara haiwan berikut, yang manakah **tidak** bernafas melalui spirakel?

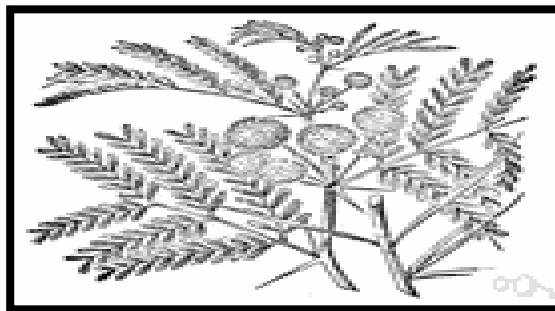
- A. Lalat
- B. Tikus
- C. Papatung
- D. Lebah

- 12 Maklumat berikut menunjukkan ciri-ciri bagi haiwan X.

- ***Tidak mempunyai kaki***
- ***Bernafas melalui peparu***

Antara berikut yang manakah mungkin ialah haiwan X?

- A. Ikan
B. Ular
C. Angsa
D. Ayam
- 13 Apakah gerak balas yang berlaku ke atas badan kita apabila menghadapi situasi rangsangan persekitaran yang sejuk ?
- A. Menutup telinga
B. Hidung menjadi tersumbat
C. Badan menggigil
D. Menutup mata dengan segera.
- 14 Bahagian X pada tumbuhan bergerak balas terhadap tarikan graviti. Antara berikut yang manakah ialah X?
- A. Akar
B. Daun
C. Pucuk
D. Batang
- 15 Rajah 4 menunjukkan sepohon pokok semalu.



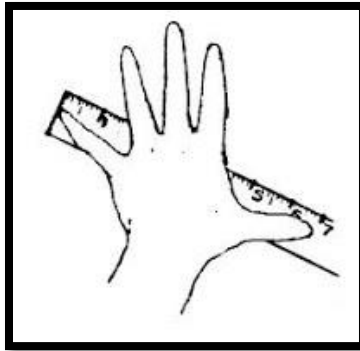
Rajah 4

Apakah yang akan berlaku jika daun-daun pokok itu disentuh dengan jari?

- A. Daun-daun pokok ini akan gugur.
B. Daun-daun pokok ini akan menjadi kering.
C. Daun-daun pokok ini akan menguncup.
D. Daun-daun pokok ini akan mengeluarkan bau busuk

- 16 Apakah nama pigmen hijau pada daun tumbuhan yang diperlukan untuk proses fotosintesis?
- A. Osmosis
 - B. Georofil
 - C. Klorofil
 - D. Brosifil
- 17 Antara bahagian tumbuhan berikut, yang manakah bergerak balas terhadap cahaya matahari?
- i. Daun*
 - ii. Pucuk*
 - iii. Akar*
 - iv. Buah*
- A. i dan ii
 - B. i dan iv
 - C. ii dan iii
 - D. iii dan iv
- 18 Tumbuhan tidak perlu bergerak seperti haiwan. Antara berikut yang manakah merupakan sebabnya?
- A. Tumbuhan tidak mempunyai nyawa.
 - B. Tumbuhan tidak mempunyai kaki.
 - C. Tumbuhan tidak membiak.
 - D. Tumbuhan boleh membuat makanannya sendiri.
- 19 Antara berikut yang manakah **bukan** merupakan unit piawai bagi panjang dalam sistem metrik?
- A. Meter
 - B. Kilometer
 - C. Inci
 - D. Sentimeter
- 20 Apakah yang dimaksudkan dengan isi padu?
- A. Tinggi objek
 - B. Lilitan suatu objek
 - C. Besarnya sesuatu ruang
 - D. Tempoh diantara dua seketika

- 21 Rajah 5 menunjukkan satu cara lama untuk mengukur panjang.



Rajah 5

Apakah nama ukuran yang ditunjukkan?

- A. Depa
 - B. Tapak
 - C. Jengkal
 - D. Hasta
- 22 Antara berikut yang manakah **betul** ?

- A 1 saat = 50 minit
- B 1 jam = 60 saat
- C 1 minit = 60 saat
- D 1 hari = 12 jam

- 23 Rajah 6 menunjukkan beberapa keping surat khabar.



Rajah 6

Antara bahan berikut, yang manakah boleh dipelihara jika surat khabar itu dikitar semula?

- A. Kaca
- B. Logam
- C. Kayu
- D. Plastik

24 Antara aktiviti yang berikut, manakah yang meningkatkan kadar pernafasan?

- I* Berlari
- II* Tidur
- III* Membaca
- IV* Bersenam

- A. I dan II
- B. I dan IV
- C. II dan III
- D. II dan IV

25 Rajah 7 menunjukkan sebuah segi empat tepat dengan lebar 6 cm dan tinggi 5cm.



Rajah 7

Carikan luas segiempat tepat diatas.

- A. 30 cm²
- B. 16 cm²
- C. 11 cm²
- D. 22 cm²

26 Rajah 8 menunjukkan sebuah tingkap boleh laras.



Rajah 8

Tingkap itu didapati sukar ditutup. Apakah yang perlu dilakukan terhadap penutup tingkap itu?

- A. Dicat
- B. Diletak minyak
- C. Dicuci dengan air
- D. Digosok dengan kertas pasir

27 Antara berikut yang manakah ialah ciri bahan yang digunakan untuk membuat baju hujan?

- i. Berat
- ii. Kenyal
- iii. Lut sinar
- iv. Kalis air

- A. i dan iii
- B. i dan iv
- C. ii dan iii
- D. ii dan iv

28 Berikut ialah empat jenis objek.

K : Klip kertas	L : Pembaris kayu
M : Paku tekan	N : Botol plastik

Objek yang manakah merupakan **konduktor** elektrik?

- A. K dan M
- B. K dan N
- C. L dan M
- D. L dan N

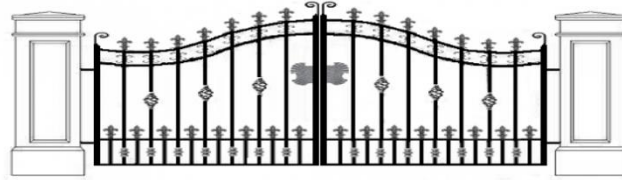
29 Berikut ialah empat jenis objek.

P : Skru
Q : Guli kaca
R : Paku
S : Cincin emas

Objek yang manakah **tidak** berkarat?

- A. P dan R
- B. P dan S
- C. Q dan R
- D. Q dan S

- 30 Rajah 9 menunjukkan sebuah pintu pagar.



Rajah 9

Apakah cara yang sesuai untuk menghalang objek di atas daripada berkarat?

- A. Menyapu gris
 - B. Menyalut dengan cat
 - C. Membalut dengan plastik
 - D. Membasuh dengan air.
- 31 Yang manakah merupakan amalan hidup sihat ?

- i. rehat yang mencukupi
- ii aktiviti cergas seperti bersenam
- iii makanan yang seimbang
- iv elakkan tabiat merokok

- A. i dan ii
 - B. ii dan iii
 - C. iii dan iv
 - D. semua di atas
- 32 Antara berikut yang manakah merupakan planet paling besar dalam Sistem Suria?
- A. Marikh
 - B. Zuhal
 - C. Neptun
 - D. Musytari

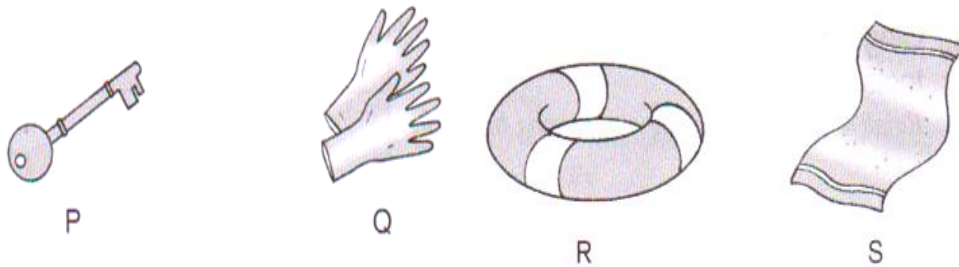
- 33 Planet yang paling hampir dengan Matahari adalah planet _____.

- A. Marikh
- B. Zuhal
- C. Utarid
- D. Zuhrah

34 Antara peralatan yang berikut, yang manakah **tiada** kaitan dengan bidang perubatan.

- A. Picagari
- B. Stetoskop
- C. Traktor
- D. Termometer klinik

35 Rajah 10 menunjukkan empat objek yang berlainan jenis.



Rajah 10

Antara berikut, yang manakah betul ?

	Objek	Sifat
A	P	Terapung di atas air
B	Q	Lut sinar
C	R	Mengalirkan elektrik
D	S	Menyerap air

36 Nyatakan alat yang boleh digunakan untuk mengatasi had keupayaan penglihatan yang **sangat jauh**?

- A Mikroskop
- B Teleskop
- C Cermin mata
- D Kanta pembesar

37 Rajah 18 menunjukkan alatan yang digunakan dalam bidang komunikasi.



Rajah 18

Antara berikut, yang manakah menunjukkan perkembangan teknologi dari yang terawal hingga ke sekarang ini?

- A $X \rightarrow Y \rightarrow Z \rightarrow W$
- B $X \rightarrow W \rightarrow Z \rightarrow Y$
- C $Y \rightarrow Z \rightarrow X \rightarrow W$
- D $Z \rightarrow X \rightarrow W \rightarrow Y$

- 38 Rajah 11 menunjukkan satu eksperimen untuk menguji sama ada cahaya boleh menembusi tiga objek X, Y dan Z.

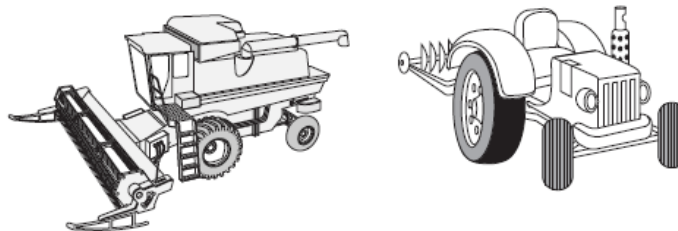


Rajah 11

Antara yang berikut, yang manakah menerangkan sifat objek itu?

	X	Y	Z
A	Legap	Lut cahaya	Lut sinar
B	Legap	Lut sinar	Lut cahaya
C	Lut sinar	Legap	Lut cahaya
D	Lut cahaya	Lut sinar	Legap

- 39 Rajah 15 menunjukkan dua alatan yang direka cipta untuk mengatasi had keupayaan manusia.

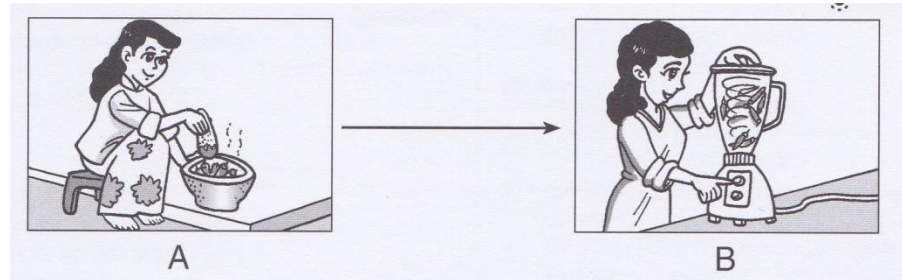


Rajah 15

Alatan ini digunakan dalam bidang...

- A pengangkutan
- B komunikasi
- C pertanian

40 Rajah 12 di bawah menunjukkan satu teknologi yang digunakan di rumah.



Rajah 12

Nyatakan kepentingan menggunakan teknologi di atas?

- A. Masakan menjadi sedap.
- B. Ibu lebih banyak masa untuk menonton tv.
- C. Kerja memasak menjadi lebih senang dan cepat.
- D. Pengurusan rumah tangga akan menjadi lebih susah.

(40 Markah)

Soalan Tamat
